

10. Отметка о продаже судна через розничную сеть.

Серийный номер _____

Дата продажи _____

Печать торгующей организации.



Суда и снаряжение для активного отдыха

Паспорт

«ТАЙМЫР»

Катамаран экспедиционный.

1. Введение.

Надувные катамараны серии «Таймыр» предназначены для туристических походов по рекам и озерам до 4 категории сложности.

Катамараны «Таймыр» имеют небольшой вес и хорошие ходовые качества, как на порожистой реке, так и на спокойной глади озер и водохранилищ.

Катамараны «Таймыр» могут комплектоваться дополнительным оборудованием: съемной палубой, парусным вооружением, транцем.

Основные отличия катамаранов серии «Таймыр»:

- Дека изготовлена из ткани типа «Кордура» 900 с полиуретановой пропиткой, что облегчает вес судна.
 - При изготовлении дна используется ткань из лавсановых нитей с двухсторонним ПВХ покрытием плотностью 670 гр./кв.м.
 - Кормовые окончания надувных баллонов имеют полноту, увеличивающую грузоподъемность кормы, что уменьшает дифферент при плавании под мотором.
- Универсальные бортовые петли позволяют использовать как штатный дюралюминиевый каркас, так и деревянный каркас, изготовленный на месте стапеля.

Внешний вид катамаранов «Таймыр».

Для заметок.



6. Материалы и ремонт.

В качестве основного материала для изготовления катамарана используется импортная тентовая ткань с кордом из полиэфирных материалов и двухсторонним ПВХ покрытием, имеющая высокую прочность и устойчивость к истиранию.

Пластмассовая фурнитура, используемая для крепления навесного оборудования, изготовлена из ударопрочного полиамида.

Внутренние баллоны катамарана свариваются на установках ТВЧ (ток высокой частоты) из ткани типа «Каррингтон» (полиэфирная газодержащая ткань с ПУ (полиуретановым) покрытием).

Каждый баллон проходит обязательное испытание под давлением (не менее 24 часов).

При ремонте ПВХ и ПУ пленок, тканей с ПВХ и ПУ покрытием рекомендуется использовать полиуретановый (ПУ) клей («Уретановый», «Уран», «Контур» и аналогичные). Лучший результат дает ПУ-клей, выпускаемый для обувной промышленности.

Типовая последовательность действий при ремонте:

1. Удалите грязь.
2. Зачистите (зашкурьте) место склейки.
3. Обезжирьте.
4. Нанесите клей (выдержите при необходимости).
5. Соедините склеиваемые детали с прижимом.

Примечание: при длинных порезах внешней оболочки края предварительно сшейте нитками.

7. Требование по технике безопасности.

Плавание на катамаране осуществляется только в спасательных жилетах. Участники категорийных походов должны четко следовать указаниями МКК. Груз должен быть равномерно распределен и закреплен. Все острые предметы (топоры, таганки и пр.) должны быть тщательно упакованы.

Запрещается:

1. Плавание на катамаране в темное время суток.
2. Превышать давление в баллонах катамарана выше 0,2 кгс/см.кв.
3. Находиться на судне в нетрезвом виде.

8. Гарантийное обслуживание.

Гарантийное обслуживание катамарана производится фирмой-изготовителем в течение 12 месяцев с момента его продажи при наличии в паспорте даты продажи и печати торгующей организации. К гарантийному ремонту относятся работы, связанные с исправлением дефектов изделия, появившихся по вине фирмы-изготовителя.

Покупатель должен предоставить изделие в сервис-центр компании «Вольный Ветер» или уполномоченному представителю. Изделие должно быть в чистом и сухом виде. Если при проверке лодки будет определено, что дефект произошёл по вине производителя, то ремонт будет произведён бесплатно. Если дефект произошёл по вине владельца лодки, то ремонт будет произведён за его счёт.

Тел. для справок: (499) 394 5240,

Сайт: www.volveter.ru

Электронная почта: shop@volveter.ru

2. Основные параметры и характеристики катамарана.

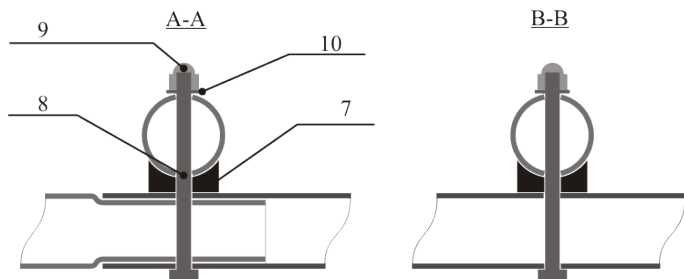
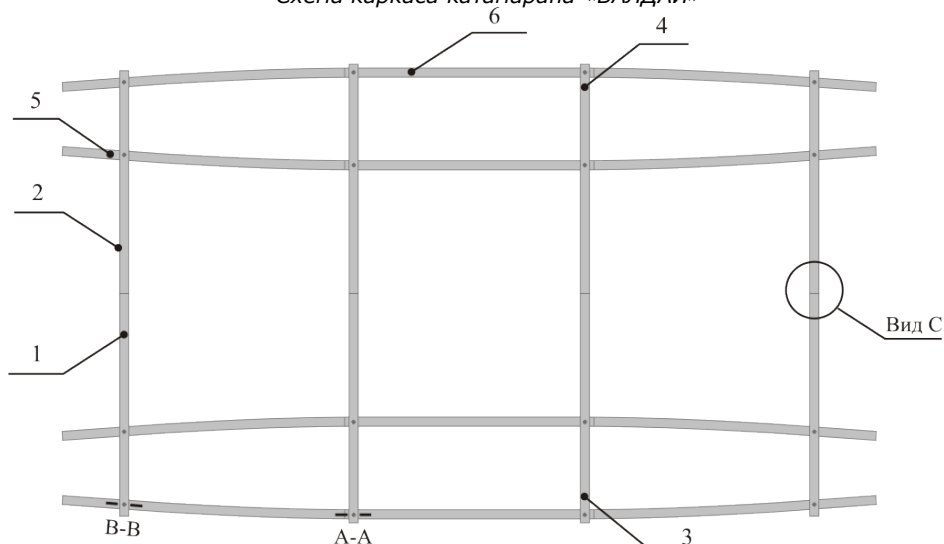
		ТАЙМЫР-500	ТАЙМЫР-600
Длина	см	500	600
Ширина	см	190	190
Грузоподъёмность	кг	600	800
Пассажировместимость	чел.	до 6-ти	до 8-ти
Объём	м.куб.	1,80	2,40
Размер в упаковке	см	25x45x125	25x45x125
Вес комплекта	кг	25	34
Диаметр оболочки	мм	550	550
Количество (баллонов)	шт	2	2
Количество надувных ёмкостей	шт	4	4
Материал внутренних баллонов	Газодержащая ТПУ ткань (Израиль)		
Материал верха оболочки	ткань типа «Кордура» 900 с полиуретановой пропиткой		
Материал дна оболочки	ткань с лавсановым кордом с 2-х сторонним ПВХ покрытием, 670 гр./м.кв.		
Комплектация			
Паспорт изделия	шт.	1	1
Оболочка	шт.	2	2
Баллон внутренний с пробками	шт.	2	2
Каркас (комплект)	шт.	1	1
Крепёжный комплект (в упаковке)	шт.	1	1
Ремкомплект (в упаковке)	шт.	1	1
Рюкзак упаковочный	шт.	1	1

Допускается установка подвесного лодочного мотора мощностью не более 5 л.с. При усилении задних опорных балок допускается мощность до 10 л.с.

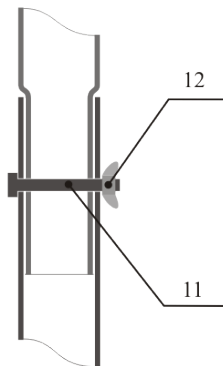
3. Конструкция.

Конструкция катамарана состоит из 2-х надувных поплавков и разборного каркаса. Рама каркаса изготовлена из дюралюминиевых труб марки Д16Т с защитным покрытием. Каркас собирается на болтах М8 через пластмассовые проставки-полукницы (смотрите схему).

Схема каркаса катамарана «ВАЛДАЙ»



Вид С



№	Наименование	Кол-во	Размер (мм)	
			Валдай-2	Валдай-4
1	Труба поперечная крайняя левая	2	920	970
2	Труба поперечная крайняя правая	2	920	970
3	Труба поперечная центральная левая	2	950	1000
4	Труба поперечная центральная правая	2	950	1000
5	Труба продольная концевая	8	990	1250
6	Труба продольная центральная	4	900	1100
7	Кница - проставка	16		
8	Болт М-8	16		
9	Гайка закрытая М-8	16		
10	Шайба-8	16		
11	Болт М-6	4		
12	Гайка-барашек М-6	4		

4. Подготовка* к эксплуатации.

* Производитель поставляет гондолы катамарана с вставленными баллонами.

- Собрать четыре 3-х секционные трубы продольного каркаса (секции №5 и №6).
- Продеть собранный продольный каркас через петли оболочек.
- Закрепить центральные трубы поперечин (секции №3 и №4) на продольном каркасе при помощи болтового соединения и проставок-полукниц (рис. А-А).
- Крайние поперечины (№1 и №2) установить на нос и корму, сведя трубы продольного каркаса до необходимого размера и закрепив их при помощи болтового соединения с проставкой-полукницей (рис. В-В).
- Накачать гондолы катамарана приблизительно на ¾ нормы (около 0,15 кгс/кв.см). Проследить за отсутствием перекручивания баллонов внутри оболочки.
- Произвести окончательную сборку каркаса катамарана, соединив поперечины между собой при помощи болтового соединения (вид С). (При использовании палубы, носовую поперечину предварительно продеть в карман палубы).
- Довести давление в баллонах до нормы (0,2 кгс/кв.см.).

Всю дополнительную информацию по сборке и эксплуатации катамарана можно получить на сайте производителя: www.volveter.ru.

5. Правила эксплуатации и обслуживания.

Основным условием продолжительной эксплуатации катамарана является правильный уход за ним.

- Избегайте превышения давления в баллонах при накачивании баллонов катамарана и во время пребывания на солнце!!! Это сокращает срок службы баллонов. Следите за давлением в баллонах во время сплава. Давление в течение дня (в зависимости от погодных условий) может существенно меняться!
- Берегите внутренние надувные баллоны от песка и острых предметов.
- Острые предметы, перевозимые на катамаране, должны быть тщательно упакованы.
- При обнаружении мелких повреждений проведите ремонт (см. пп.7 «Материалы и ремонт»).
- При попадании горюче-смазочных материалов на поверхность лодки, необходимо смыть грязные пятна мыльной водой.
- После эксплуатации (окончании похода, сезона) удалите грязь и песок с поверхности катамарана, внутренних отсеков и просушите его.
- Хранить катамаран следует в сухом и тёплом месте.
- После контакта с морской (солёной) водой трубы каркаса обязательно промыть в пресной воде.