



Суда и снаряжение для активного отдыха

ПАСПОРТ

Катамаран

«АРКТИКА 600»

Основные параметры и характеристики катамарана.

		АРКТИКА 600
Грузоподъёмность	кг	850
Пассажиروместимость	чел.	6 — 8
Объём	м.куб.	2,2
Размер в упаковке	см	30x50x125
Вес комплекта	кг	55
Баллоны		
Длина оболочки	мм	6000
Диаметр оболочки	мм	560
Количество баллонов	шт	2
Количество надувных ёмкостей	шт	4+6
Вес баллонов (комплект в сборе)	кг	37
Материал внутренних баллонов		оксфорд 210 ТПУ газодержащий, аналог "кар-рингтон", пр-во Израиль
Материал верха оболочки		ткань с лавсановым кордом с 2-х сторонним ПВХ покрытием, пр-ва Ю. Корея, 650 гр./м.кв.
Материал дна оболочки		ткань с лавсановым кордом с 2-х сторонним ПВХ покрытием, пр-ва Ю. Корея, 900 гр./м.кв.
Каркас		
Вес в сборе	кг	18
Материал		Д16Т
Размер трубы продольной	мм	Диаметр36x1,5
Размер трубы поперечной	мм	Диаметр40x1,5
Длина (в сборе)	мм	4200
Ширина (в сборе)	мм	2000
Комплектация		
Паспорт изделия	шт.	1
Оболочка	шт.	2
Баллон внутренний с пробками	шт.	2
Сидушка	шт.	6
Баллон сидушки с пробками	шт.	6
Каркас (комплект)	шт.	1
Крепёжный комплект (в упаковке)	шт.	1
Проставка (полукница)	шт.	20
Ремкомплект (в упаковке)	шт.	1
Рюкзак упаковочный	шт.	1

**Допускается установка подвесного лодочного мотора мощностью не более 5 л.с.
При усилении задних опорных балок допускается мощность до 10 л.с.**

Подготовка* к эксплуатации.

* Производитель поставляет гондолы катамарана с вставленными баллонами.

- Собрать четыре 3-х секционные трубы продольного каркаса (секции №5 и №6).
- Продеть собранный продольный каркас через карманы оболочек.
- Установить опорные трубы (№7) в продольные карманы сидушек (по 2 штуки в каждой). Зафиксировать их в ограничителях из стропы.
- Установить центральные опорные трубы (№7) в ограничители из стропы.
- Продеть трубы поперечин в задние карманы сидушек.
- Закрепить центральные трубы поперечин (секции №3 и №4) на продольном каркасе при помощи болтового соединения и проставок-полукниц (рис. А-А).
- Крайние поперечины (№1 и №2) установить на корму и на нос, сведя трубы продольного каркаса до необходимого размера и закрепив их при помощи болтового соединения с проставкой-полукницей (рис. В-В, С-С).
- Накачать гондолы катамарана приблизительно на $\frac{3}{4}$ нормы (около 0,15 кгс/кв.см). Проследить за отсутствием перекручивания баллонов внутри оболочки.
- Накачать сиденья катамарана приблизительно на $\frac{3}{4}$ нормы. Проследить за отсутствием перекручивания баллонов внутри сидушки.
- Произвести окончательную сборку каркаса катамарана, соединив поперечины между собой при помощи болтового соединения (вид D). (При использовании палубы, носовую поперечину предварительно продеть в карман палубы).
- Довести давление в баллонах до нормы (0,2 кгс/кв.см.).
- Произвести подгонку коленных упоров.

Всю дополнительную информацию по сборке и эксплуатации катамарана можно получить на сайте производителя: www.volveter.ru.

Правила эксплуатации и обслуживания.

Основным условием продолжительной эксплуатации катамарана является правильный уход за ним.

- Избегайте превышения давления в баллонах при накачивании баллонов катамарана и во время пребывания на солнце!!! Это сокращает срок службы баллонов. Следите за давлением в баллонах во время сплава. Давление в течение дня (в зависимости от погодных условий) может существенно меняться!
- Берегите внутренние надувные баллоны от песка и острых предметов.
- Острые предметы, перевозимые на катамаране, должны быть тщательно упакованы.
- При обнаружении мелких повреждений проведите ремонт (см. пп.7 «Материалы и ремонт»).
- При попадании горюче-смазочных материалов на поверхность лодки, необходимо смыть грязные пятна мыльной водой.
- После эксплуатации (окончании похода, сезона) удалите грязь и песок с поверхности катамарана, внутренних отсеков и просушите его.
- Хранить катамаран следует в сухом и тёплом месте.
- После контакта с морской (солёной) водой трубы каркаса обязательно промыть в пресной воде.

Материалы и ремонт.

В качестве основного материала для изготовления катамарана используется импортная тентовая ткань с кордом из полиэфирных материалов и двухсторонним ПВХ покрытием, имеющая высокую прочность и устойчивость к истиранию.

Пластмассовая фурнитура, используемая для крепления навесного оборудования, изготовлена из ударопрочного полиамида.

Внутренние баллоны катамарана свариваются на установках ТВЧ (ток высокой частоты) из ткани типа «Каррингтон» (полиэфирная газодержащая ткань с ПУ (полиуретановым) покрытием).

Каждый баллон проходит обязательное испытание под давлением (не менее 24 часов).

При ремонте ПВХ и ПУ пленок, тканей с ПВХ и ПУ покрытием рекомендуется использовать полиуретановый (ПУ) клей («Уретановый», «Уран», «Контур» и аналогичные).

Лучший результат дает ПУ-клей, выпускаемый для обувной промышленности.

Типовая последовательность действий при ремонте:

1. Удалите грязь.
2. Зачистите (зашкурьте) место склейки.
3. Обезжирьте.
4. Нанесите клей (выдержите при необходимости).
5. Соедините склеиваемые детали с прижимом.

Примечание: при длинных порезах внешней оболочки края предварительно шейте нитками.

Требование по технике безопасности

Плавание на катамаране осуществляется только в спасательных жилетах. Участники категорийных походов должны четко следовать указаниями МКК. Груз должен быть равномерно распределен и закреплен. Все острые предметы (топоры, таганки и пр.) должны быть тщательно упакованы.

Запрещается:

1. Плавание на катамаране в темное время суток.
2. Превышать давление в баллонах катамарана выше 0,2 кгс/см.кв.
3. Находиться на судне в нетрезвом виде.

Гарантийное обслуживание.

Гарантийное обслуживание катамарана производится фирмой-изготовителем в течение 12 месяцев с момента его продажи при наличии в паспорте даты продажи и печати торгующей организации. К гарантийному ремонту относятся работы, связанные с исправлением дефектов изделия, появившихся по вине фирмы-изготовителя.

Покупатель должен предоставить изделие в сервис-центр компании «Вольный Ветер» или уполномоченному представителю. Изделие должно быть в чистом и сухом виде. Если при проверке катамарана будет определено, что дефект произошёл по вине производителя, то ремонт будет произведён бесплатно. Если дефект произошёл по вине владельца, то ремонт будет произведён за его счёт.

Тел. для справок: (499) 394 5240,

Сайт: www.volveter.ru
Электронная почта: shop@volveter.ru

Отметка о продаже судна через розничную сеть.

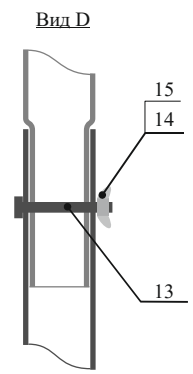
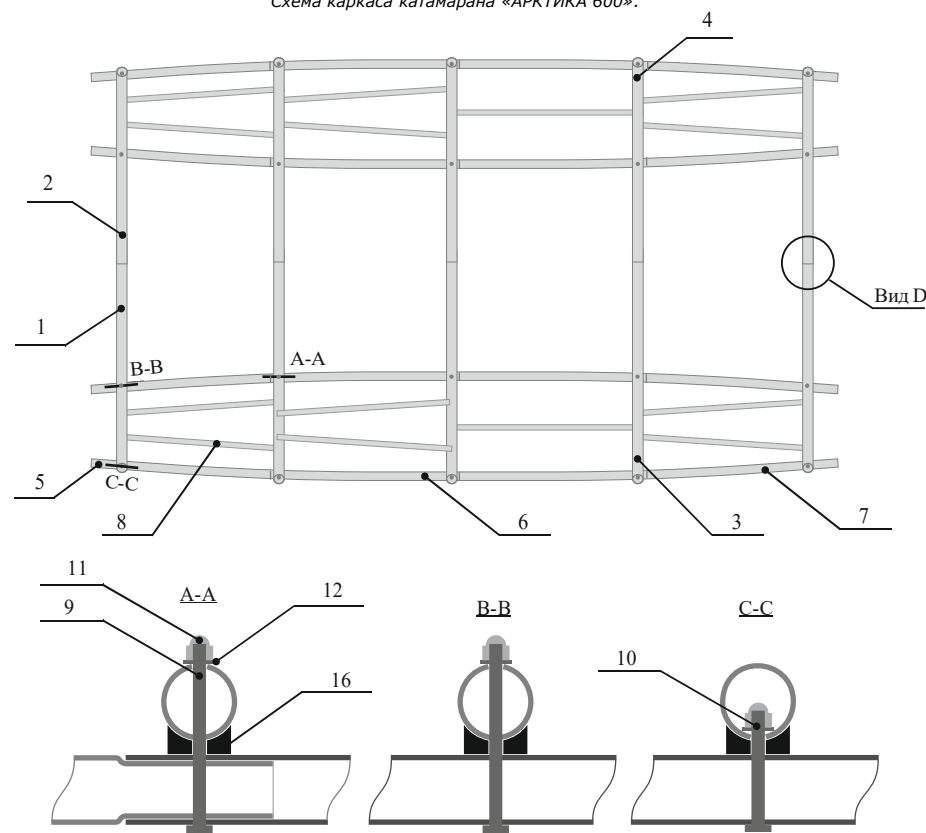
Серийный номер _____

Дата продажи _____

Печать торгующей организации.

Конструкция.

Конструкция катамарана состоит из 2-х надувных поплавков и разборного каркаса. Рама каркаса изготовлена из дюралюминиевых труб марки Д16Т с защитным покрытием.
Каркас собирается на болтах М8 через пластмассовые проставки-полукницы (смотрите схему).
Схема каркаса катамарана «АРКТИКА 600».



№	Наименование	Обозначение	Кол-во	Заготовка
1	Труба поперечная крайняя левая	ВК-023-01-1	2	∅40×1,5
2	Труба поперечная крайняя правая	ВК-023-01-2	2	∅40×1,5
3	Труба поперечная центральная левая	ВК-023-01-3	3	∅40×1,5
4	Труба поперечная центральная правая	ВК-023-01-4	3	∅40×1,5
5	Труба продольная концевая	ВК-023-01-5	4	∅36×1,5
6	Труба продольная центральная	ВК-023-01-6	8	∅36×1,5
7	Труба продольная концевая	ВК-023-01-7	4	∅36 1,5
8	Труба опорная	ВК-023-01-8	14	∅22×1,5
9	Болт М-8, 90-100 мм		10	Гот. изд.
10	Болт М-8, 50-60 мм		10	Гот. изд.
11	Гайка М-8		20	Гот. изд.
12	Шайба-8		20	Гот. изд.
13	Болт М-6		5	Гот. изд.
14	Гайка-барашек М-6		5	Гот. изд.
15	Шайба М-6		5	Гот. изд.
16	Кница - проставка		20	Гот. изд.