

**10. Отметка о продаже судна через розничную сеть.**

Серийный номер \_\_\_\_\_

Дата продажи \_\_\_\_\_

Печать торгующей организации.



Суда и снаряжение для активного отдыха

**Паспорт**

**«ВАЛДАЙ»**

Катамаран экспедиционный.

## 1. Введение.

Надувные катамараны серии «Валдай» предназначены для туристических походов по рекам и озерам до 4 категории сложности.

Катамараны «Валдай» имеют небольшой вес и хорошие ходовые качества, как на порожистой реке, так и на спокойной глади озер и водохранилищ.

Катамаран «Валдай-2» незаменим для продолжительных семейных походов. Размер судна позволяет с легкостью управлять им силами двух человек, при этом на дополнительно растянутой палубе или на баллонах можно разместить 1-2 детей. Неоспоримым плюсом катамарана «Валдай-2» является удобство сборки и обслуживания.

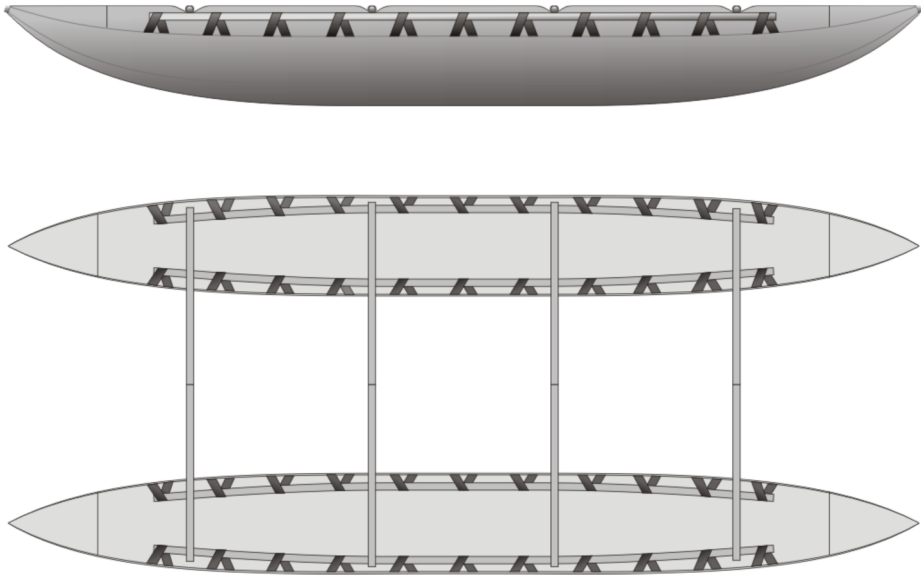
Относительно небольшой вес, простота сборки и удобство обслуживания позволяют эффективно использовать катамаран «Валдай-4» в коммерческом сплаве.

При хорошей быстроходности, катамараны семейства «Валдай» являются достаточно маневренными и устойчивыми судами. Продуманная конструкция катамаранов выполнена без дополнительных усложняющих элементов, что положительно влияет на ремонтпригодность и стоимость. Применены проверенные решения крепления рамы к плавкам катамарана и узлы заправки внутренних баллонов.

Катамараны «Валдай» могут комплектоваться дополнительным оборудованием: съемной палубой, надувными сидениями, парусным вооружением, транцем.

Баллоны катамарана имеют двухслойную конструкцию. Внешняя, силовая оболочка выполнена из ткани с ПВХ-покрытием, плотностью 650 и (или) 900 гр./м.кв., что обеспечивает отличную прочность и предохраняет внутренние баллоны от повреждений. Внутренние баллоны изготовлены из ткани плотностью 250 гр./м.кв. с газодержащим полиуретановым покрытием. Все ткани, используемые в катамаране ремонтнопригодны. Необходимый минимальный ремкомплект поставляется вместе с катамараном.

*Внешний вид катамаранов «ВАЛДАЙ».*



***Для заметок.***

---

---

---

---

---

---

---

---

---

---

---

---

## 6. Материалы и ремонт.

В качестве основного материала для изготовления катамарана используется импортная тентовая ткань с кордом из полиэфирных материалов и двухсторонним ПВХ покрытием, имеющая высокую прочность и устойчивость к истиранию.

Пластмассовая фурнитура, используемая для крепления навесного оборудования, изготовлена из ударопрочного полиамида.

Внутренние баллоны катамарана свариваются на установках ТВЧ (ток высокой частоты) из ткани типа «Каррингтон» (полиэфирная газодержащая ткань с ПУ (полиуретановым) покрытием).

Каждый баллон проходит обязательное испытание под давлением (не менее 24 часов).

При ремонте ПВХ и ПУ пленок, тканей с ПВХ и ПУ покрытием рекомендуется использовать полиуретановый (ПУ) клей («Уретановый», «Уран», «Контур» и аналогичные). Лучший результат дает ПУ-клей, выпускаемый для обувной промышленности.

Типовая последовательность действий при ремонте:

1. Удалите грязь.
2. Зачистите (зашкурьте) место склейки.
3. Обезжирьте.
4. Нанесите клей (выдержите при необходимости).
5. Соедините склеиваемые детали с прижимом.

Примечание: при длинных порезах внешней оболочки края предварительно сшейте нитками.

## 7. Требование по технике безопасности.

Плавание на катамаране осуществляется только в спасательных жилетах. Участники категорийных походов должны четко следовать указаниями МКК. Груз должен быть равномерно распределен и закреплен. Все острые предметы (топоры, таганки и пр.) должны быть тщательно упакованы.

Запрещается:

1. Плавание на катамаране в темное время суток.
2. Превышать давление в баллонах катамарана выше 0,2 кгс/см.кв.
3. Находиться на судне в нетрезвом виде.

## 8. Гарантийное обслуживание.

Гарантийное обслуживание катамарана производится фирмой-изготовителем в течение 12 месяцев с момента его продажи при наличии в паспорте даты продажи и печати торгующей организации. К гарантийному ремонту относятся работы, связанные с исправлением дефектов изделия, появившихся по вине фирмы-изготовителя.

Покупатель должен предоставить изделие в сервис-центр компании «Вольный Ветер» или уполномоченному представителю. Изделие должно быть в чистом и сухом виде. Если при проверке лодки будет определено, что дефект произошёл по вине производителя, то ремонт будет произведён бесплатно. Если дефект произошёл по вине владельца лодки, то ремонт будет произведён за его счёт.

Тел. для справок: (499) 394 5240,

Сайт: [www.volveter.ru](http://www.volveter.ru)

Электронная почта: [shop@volveter.ru](mailto:shop@volveter.ru)

## 2. Основные параметры и характеристики катамарана.

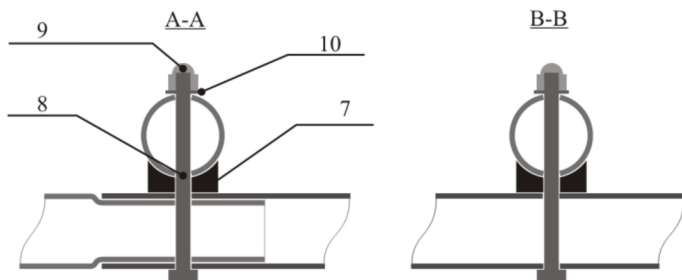
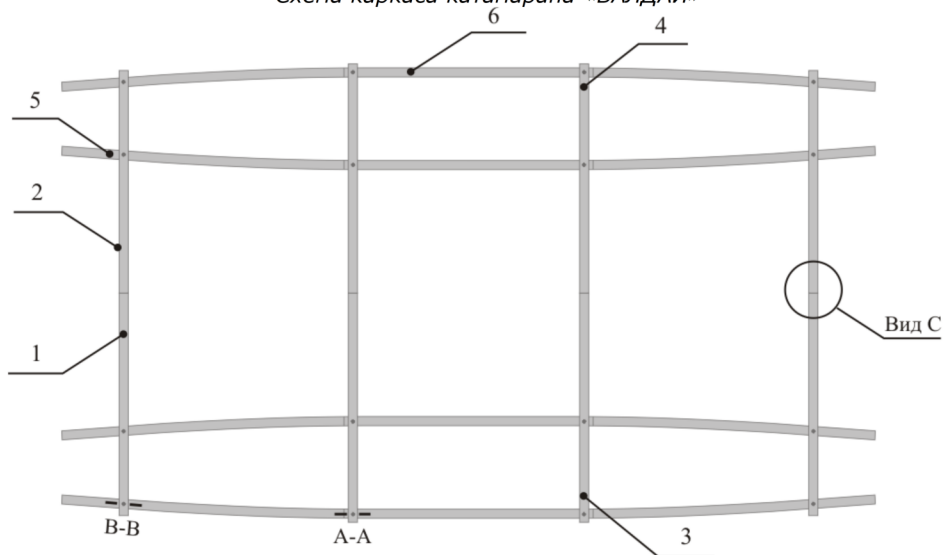
		ВАЛДАЙ-2	ВАЛДАЙ-4	ВАЛДАЙ-6
Грузоподъёмность	кг	350	600	800
Пассажировместимость	чел.	до 4-х	до 6-ти	до 8-ти
Объём	м.куб.	1,00	1,80	2,40
Размер в упаковке	см	20x45x100	25x45x125	25x45x125
Вес комплекта	кг	23	29	38
<b>Баллоны</b>				
Диаметр оболочки	мм	480	550	550
Количество (баллонов)	шт	2	2	2
Количество надувных ёмкостей	шт	4	4	4
Вес баллонов (комплект в сборе)	кг	15	19	23
Материал внутренних баллонов		Ткань ТПУ газодержащая, пр-во Израиль		
Материал верха оболочки		ткань с лавсановым кордом с 2-х сторонним ПВХ покрытием, пр-ва Ю. Корея, 650 гр./м.кв.		
Материал дна оболочки		ткань с лавсановым кордом с 2-х сторонним ПВХ покрытием, пр-ва Ю. Корея, 900 гр./м.кв.		
<b>Каркас</b>				
Вес в сборе	кг	9	11	14
Материал		Д16Т	Д16Т	Д16Т
Размер трубы продольной	мм	Д36x1,5	Д36x1,5	Д36x1,5
Размер трубы поперечной	мм	Д40x1,5	Д40x1,5	Д40x1,5
Длина (в сборе)	мм	2700	3400	4400
Ширина (в сборе)	мм	1800	1900	1900
<b>Комплектация</b>				
Паспорт изделия	шт.	1	1	1
Оболочка	шт.	2	2	2
Баллон внутренний с пробками	шт.	2	2	2
Каркас (комплект)	шт.	1	1	1
Крепёжный комплект (в упаковке)	шт.	1	1	1
Проставка (полукница)	шт.	16	16	20
Ремкомплект (в упаковке)	шт.	1	1	1
Рюкзак упаковочный	шт.	1	1	1

**Допускается установка подвесного двигателя.  
Рекомендуемая мощность до 5 л.с.**

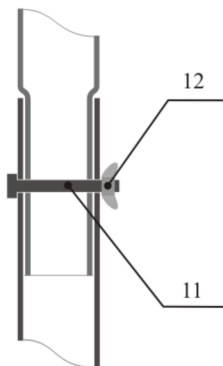
### 3. Конструкция.

Конструкция катамарана состоит из 2-х надувных поплавков и разборного каркаса. Рама каркаса изготовлена из дюралюминиевых труб марки Д16Т с защитным покрытием. Каркас собирается на болтах М8 через пластмассовые проставки-полукницы (смотрите схему).

Схема каркаса катамарана «ВАЛДАЙ»



Вид С



№	Наименование	Кол-во	Размер (мм)	
			Валдай-2	Валдай-4
1	Труба поперечная крайняя левая	2	920	970
2	Труба поперечная крайняя правая	2	920	970
3	Труба поперечная центральная левая	2	950	1000
4	Труба поперечная центральная правая	2	950	1000
5	Труба продольная концевая	8	990	1250
6	Труба продольная центральная	4	900	1100
7	Кница - проставка	16		
8	Болт М-8	16		
9	Гайка закрытая М-8	16		
10	Шайба-8	16		
11	Болт М-6	4		
12	Гайка-барашек М-6	4		

### 4. Подготовка\* к эксплуатации.

\* Производитель поставляет гондолы катамарана с вставленными баллонами.

- Собрать четыре 3-х секционные трубы продольного каркаса (секции №5 и №6).
- Продеть собранный продольный каркас через петли оболочек.
- Закрепить центральные трубы поперечин (секции №3 и №4) на продольном каркасе при помощи болтового соединения и проставок-полукниц (рис. А-А).
- Крайние поперечины (№1 и №2) установить на нос и корму, сведя трубы продольного каркаса до необходимого размера и закрепив их при помощи болтового соединения с проставкой-полукницей (рис. В-В).
- Накачать гондолы катамарана приблизительно на ¾ нормы (около 0,15 кгс/кв.см). Проследить за отсутствием перекручивания баллонов внутри оболочки.
- Произвести окончательную сборку каркаса катамарана, соединив поперечины между собой при помощи болтового соединения (вид С). (При использовании палубы, носовую поперечину предварительно продеть в карман палубы).
- Довести давление в баллонах до нормы (0,2 кгс/кв.см.).

Всю дополнительную информацию по сборке и эксплуатации катамарана можно получить на сайте производителя: [www.volveter.ru](http://www.volveter.ru).

### 5. Правила эксплуатации и обслуживания.

Основным условием продолжительной эксплуатации катамарана является правильный уход за ним.

- Избегайте превышения давления в баллонах при накачивании баллонов катамарана и во время пребывания на солнце!!! Это сокращает срок службы баллонов. Следите за давлением в баллонах во время сплава. Давление в течение дня (в зависимости от погодных условий) может существенно меняться!
- Берегите внутренние надувные баллоны от песка и острых предметов.
- Острые предметы, перевозимые на катамаране, должны быть тщательно упакованы.
- При обнаружении мелких повреждений проведите ремонт (см. пп.7 «Материалы и ремонт»).
- При попадании горюче-смазочных материалов на поверхность лодки, необходимо смыть грязные пятна мыльной водой.
- После эксплуатации (окончании похода, сезона) удалите грязь и песок с поверхности катамарана, внутренних отсеков и просушите его.
- Хранить катамаран следует в сухом и тёплом месте.
- После контакта с морской (солёной) водой трубы каркаса обязательно промыть в пресной воде.